

## Серия UH250 | Универсальные твердомеры

Новая серия универсальных твердомеров Instron Wilson Hardness UH250 предлагает современное и удобное техническое решение для проведения измерений твердости по шкалам Роквелла, Виккерса, Бринелля нагрузками в диапазоне от 1 до 250 кг. Твердомер в предназначен для измерения твердости различных материалов и образцов по всевозможным шкалам твердости.

### Особенности

- измерение твердости по шкалам Роквелла, Супер-Роквелла, Виккерса, Бринелля
- встроенный тензометрический датчик силы для контроля приложения нагрузки
- механическая защита (защитный кожух) турели от повреждения при установке образцов
- уникальное запатентованное устройство шпинделя, со встроенной внутренней пружинной, обеспечивает, во-первых, плавный его подъем, во-вторых, постоянное усилие фиксации образца, не зависимо от усилия прилагаемого оператором в процессе подъема шпинделя. Данное зажимное устройство позволяет измерять твердость на образцах с неровной поверхностью и на образцах с центром тяжести, смещенным за пределы стола
- встроенная цифровая камера разрешением 5 Мпик
- автоматическое измерение отпечатка по оптимизированным алгоритмам
- специализированная оптика с опцией 5-ти шагового цифрового увеличения
- 3-х позиционная вертикально ориентированная турель: обзорная камера, индентер, измерительный объектив
- автоматической фокусировки на поверхности образца
- сверхвысокая скорость цикла измерения (переключения с объектива на индентеры и обратно, измерение отпечатка)
- монохромная светодиодная подсветка
- все элементы электроники (камера, контроллер управления, элементы питания, лицензионный USB ключ и пр.) интегрированы в корпус, обеспечивая минимально необходимое количество внешних кабелей для подключения системы к компьютеру – 1 USB кабель
- сенсорный дисплей управления
- встроенное программное обеспечение на базе Windows
- моторизированный привод турели, обеспечивающий подвод индентера или объектива к образцу, что позволяет не поднимать образец, что значительно повышает возможность по массе и размерам размещаемого образца



Универсальный твердомер UH250

### Область применения

Измерение твердости, различных типов материалов и изделий по всевозможным шкалам твердости. Твердомер может быть использован, как для единичного измерения, так и для проведения серийных измерений твердости различных образцов, с использованием автоматической системы позиционирования (моторизированный стол) и настроенных пользователем программ измерения твердости по заданным координатам

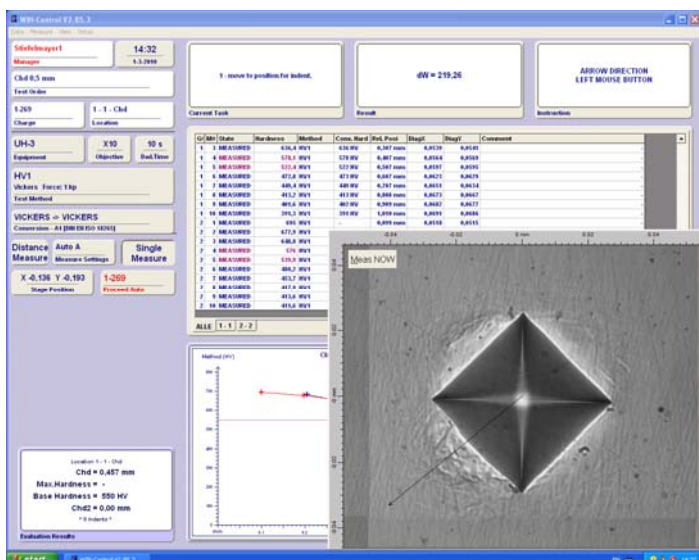
## Техническая спецификация

UN 250	
Нагрузки	1-250 кгс
Шкалы	НВ, НВТ, HV, HR, HR15, HR30, HR45, НК
Встроенная цифровая камера	5 МПик
Время выдержки	0,1-255 сек
Высота рабочего пространства	320 мм
Глубина рабочего пространства,	215 мм
Стол для размещения образцов	Опционально, 180x160 мм
Элементы управления	Touch-screen или PC
Габаритный размер (ШxВxГ)	250 x 620 x 900 мм
Масса, кг	230 кг

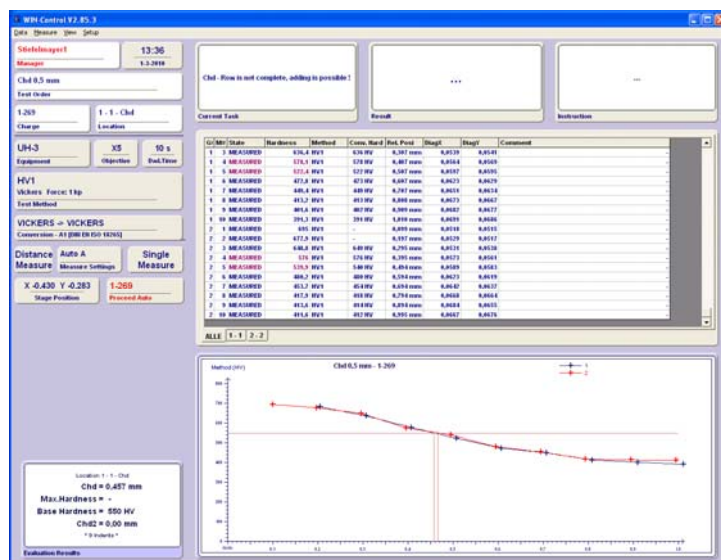
## Программное обеспечение WinControl

Программное обеспечение позволяет:

- управлять работой твердомера
- задавать программы проведения измерений
- проводить ручное или автоматическое измерение
- при опциональном подключении моторизированного столика, управлять его режимами перемещения
- производить автоматическую или ручную фокусировку
- строить графики распределения твердости по глубине упрочненного слоя
- экспортировать результаты в Excel
- программное обеспечение разработано под Windows XP



Рабочий экран программного обеспечения WinControl



Построение диаграмм распределения твердости по глубине упрочненного слоя